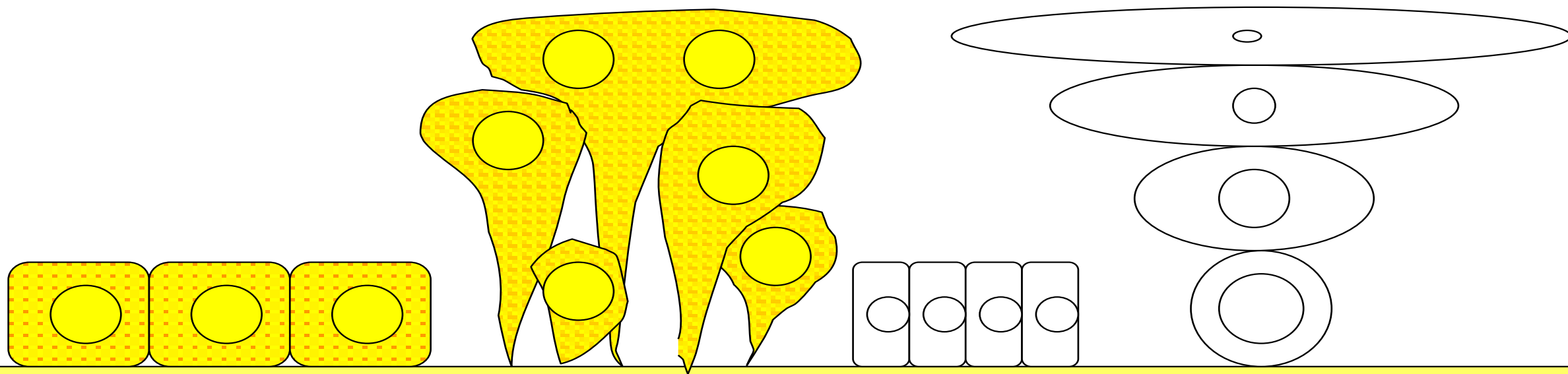


上皮細胞の特徴

新潟支部一般検査研究班

白川千恵子

腎・尿路系を構成する上皮細胞



尿細管上皮細胞

尿路上皮細胞

円柱上皮細胞

扁平上皮細胞

上皮細胞類の鑑別ポイント

正常細胞の**特徴は細胞質**にある！

1. 細胞質の**色調**
2. 細胞質**表面構造**
3. 細胞質**辺縁構造**
4. S染色による**染色態度**

◇細胞質内にみられる種々の**顆粒**

◇細胞質の量(豊富・乏しい)

◇細胞質の厚さ(厚い・薄い)や**透明感**

細胞質表面構造

均質状：扁平上皮細胞、尿細管上皮細胞

漆喰状 (ザラザラ状)：尿路上皮細胞

顆粒状：尿細管上皮細胞、大食細胞

網目状 (細かい)：尿細管上皮細胞、
円柱上皮細胞

細胞質辺縁構造

しわ状: 扁平上皮細胞(表層型)、尿細管上皮細胞

曲線状: 扁平上皮細胞(中～深層型)、
尿細管上皮細胞

角状(紡錘形、洋梨形)

明瞭: 尿路上皮細胞

不明瞭: 尿細管上皮細胞

円柱状、涙滴状: 円柱上皮細胞

角柱状、角錐台状: 尿細管上皮細胞

鋸齒状: 尿細管上皮細胞

上皮細胞類の鑑別方法

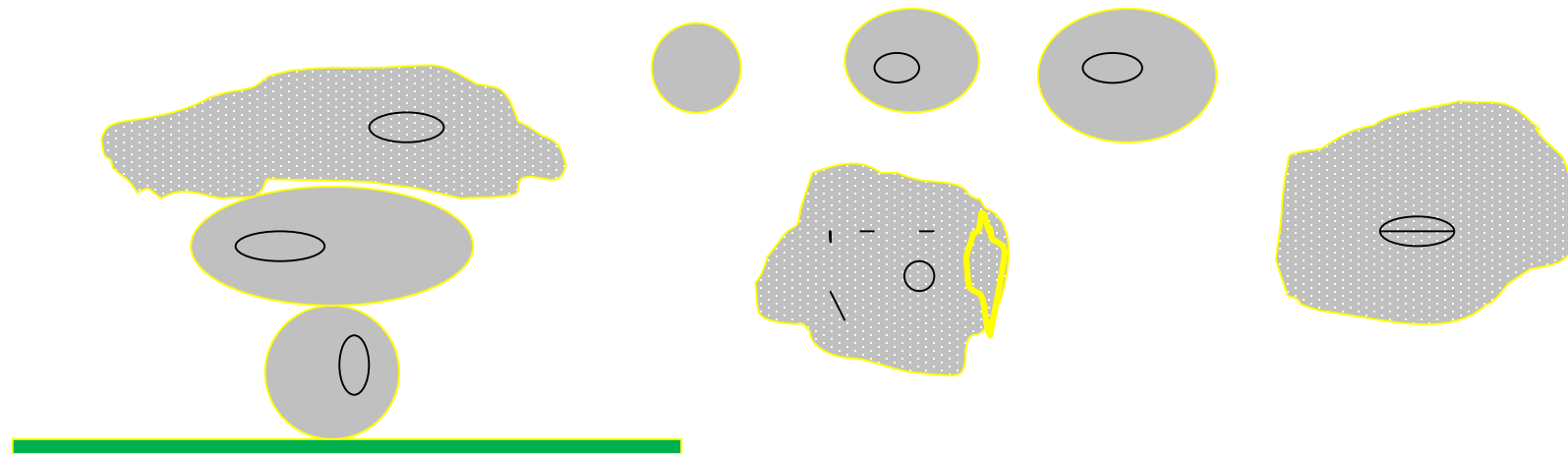
(上皮細胞の分類は各上皮の細胞辺縁、細胞質、核の3つの特徴から鑑別すると容易である)

| 上皮細胞 | 細胞辺縁 | 細胞質 | 核 |
|---------------|------|-----|-----|
| 尿細管上皮細胞 | 鋸歯状 | 顆粒状 | 濃縮状 |
| 尿路上皮細胞 | 角状 | 顆粒状 | 小泡状 |
| 扁平上皮細胞(表層型) | 多稜形 | 均質状 | 濃縮状 |
| 扁平上皮細胞(中・深層型) | 曲線状 | 均質状 | 小泡状 |
| 円柱上皮細胞 | 角状 | 顆粒状 | 小泡状 |
| 大食細胞 | 曲線状 | 泡沫状 | 小泡状 |

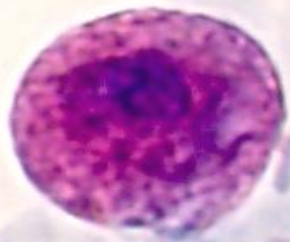
扁平上皮細胞(大きさ20~100 μm)

- ① 細胞辺縁構造・・・深層(曲線状)~表層(多稜状)、しわ・ヒダ状
- ② 細胞質・・・深層(厚みのある均質状・球状)~表層(薄い均質状)
- ③ 核・・・赤血球大(約8 μm)、楕円形、ときに核に亀裂あり、偏在性
- ④ 各層の分類・・・細胞径で区別・・・

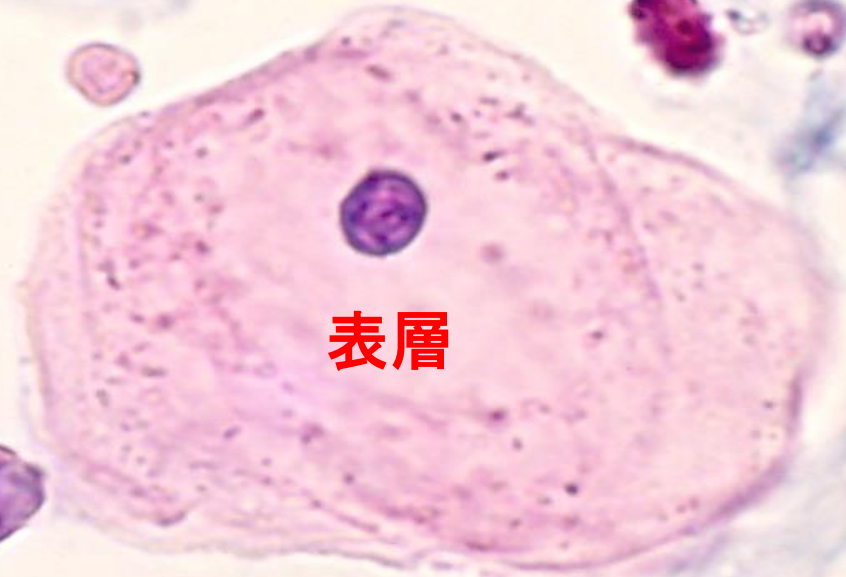
| | |
|----|----------------------|
| 表層 | 60~100 μm |
| 中層 | 40~70 μm |
| 深層 | 20~40 μm |



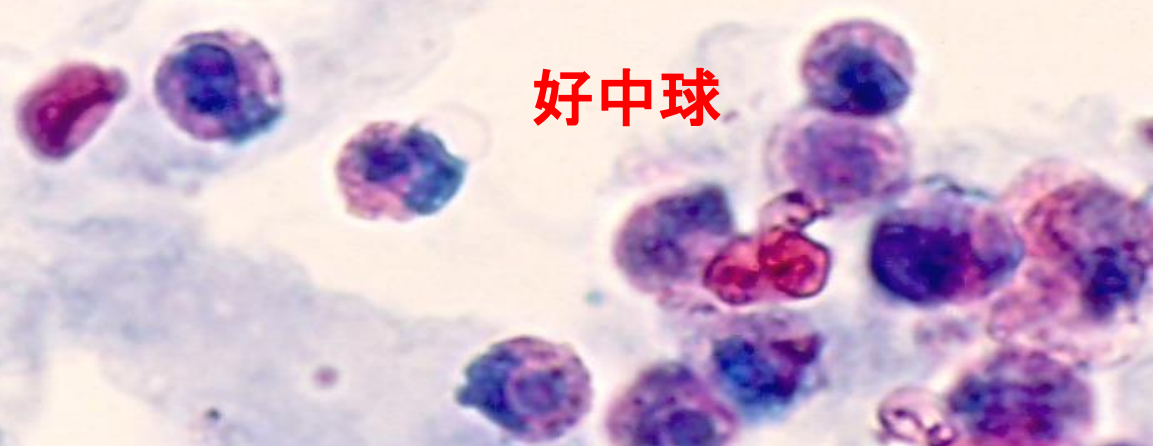
大食細胞



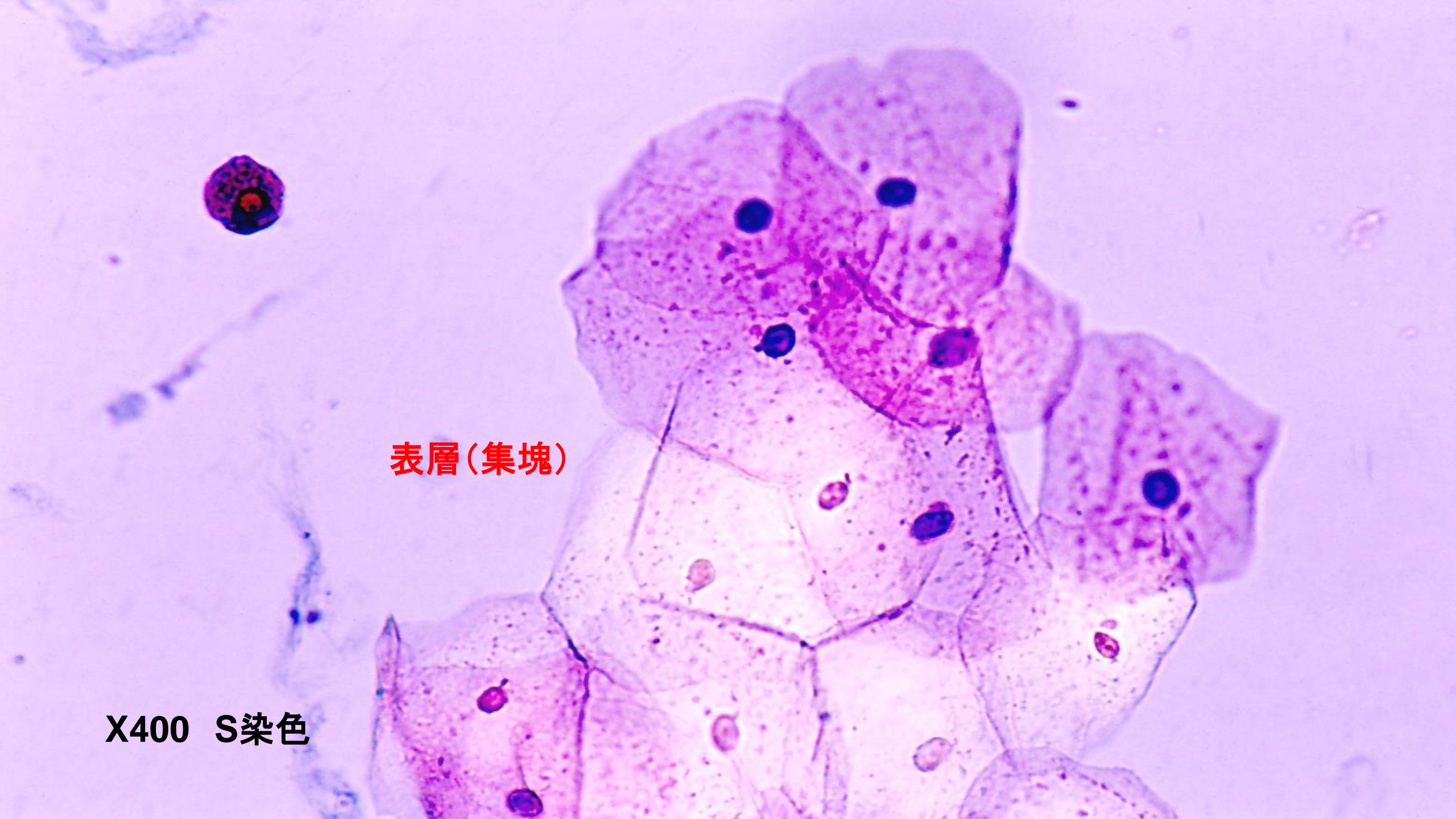
表層



好中球

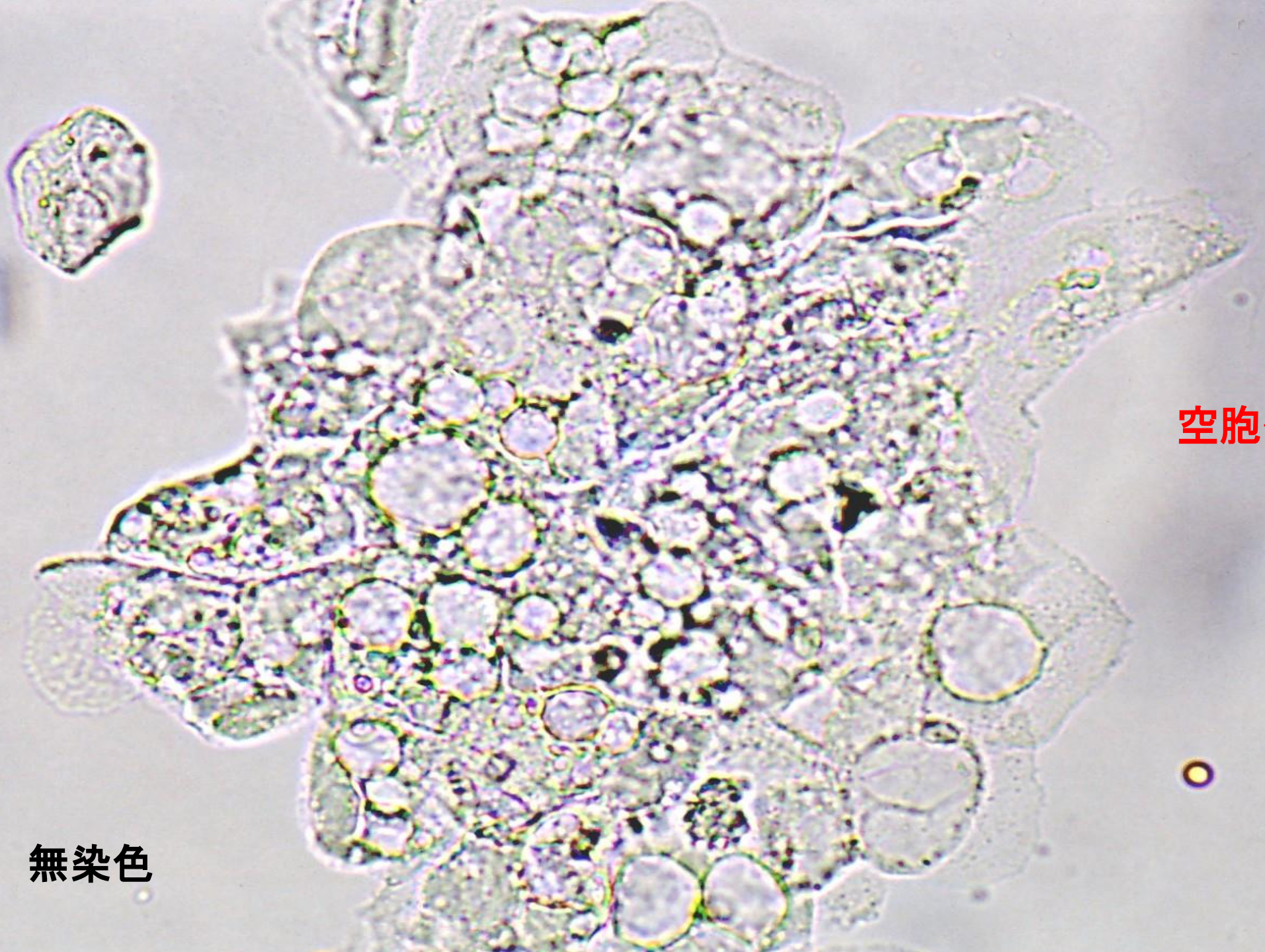


X400 S染色



表層(集塊)

X400 S染色



空胞化

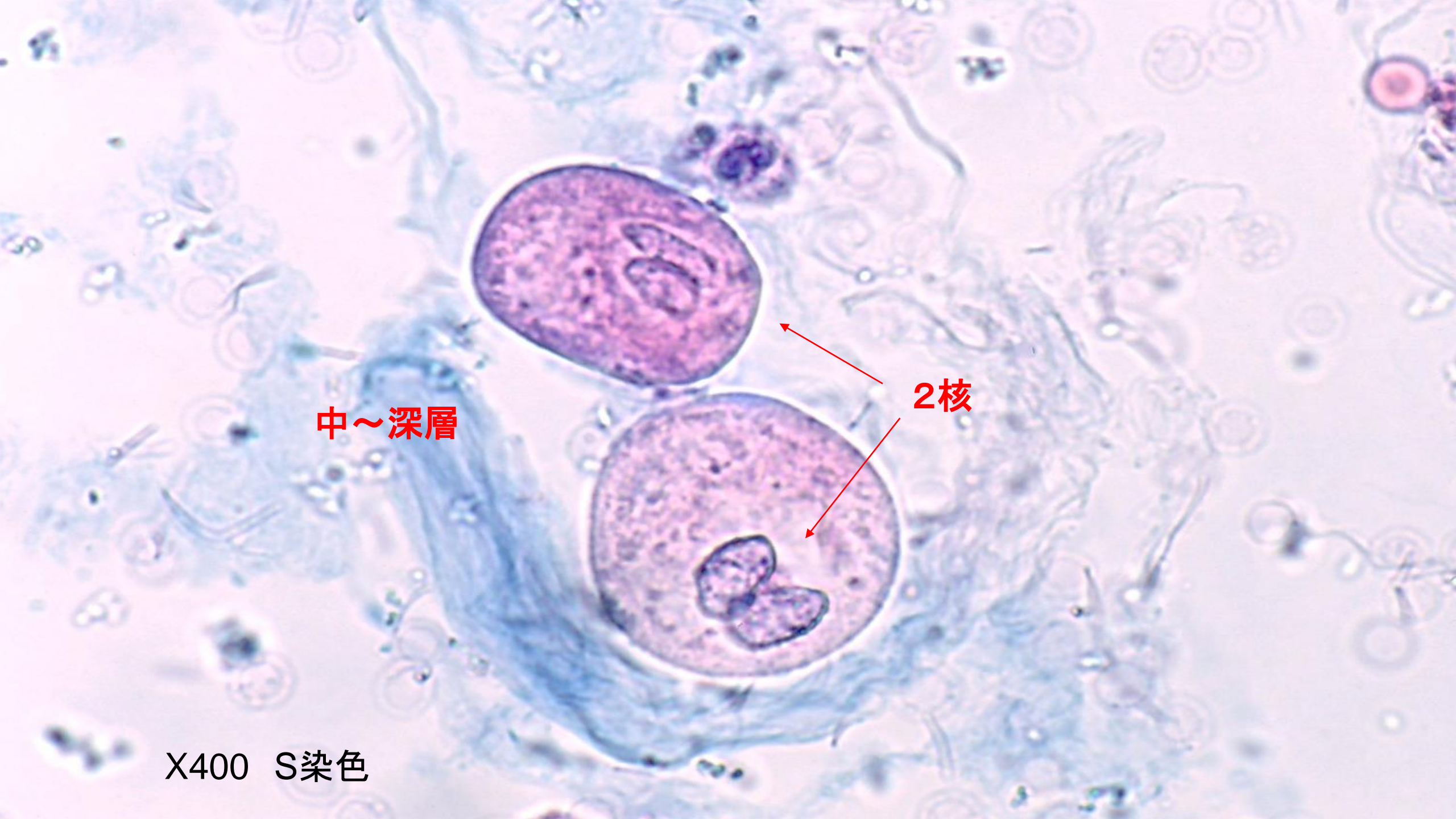
X400 無染色



2核

中～深層

X400 無染色



中~深層

2核

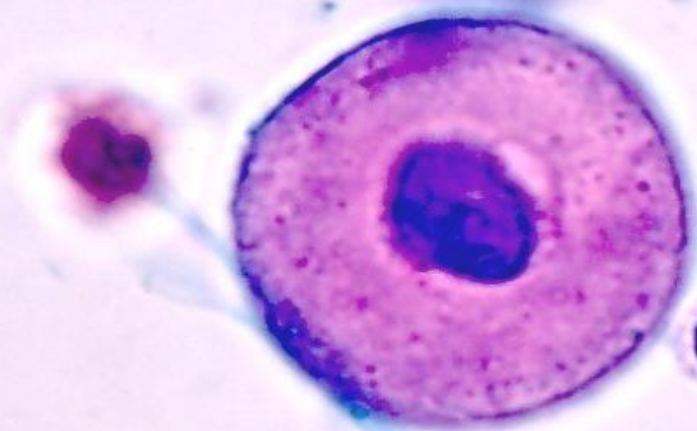
X400 S染色

深層(集塊)

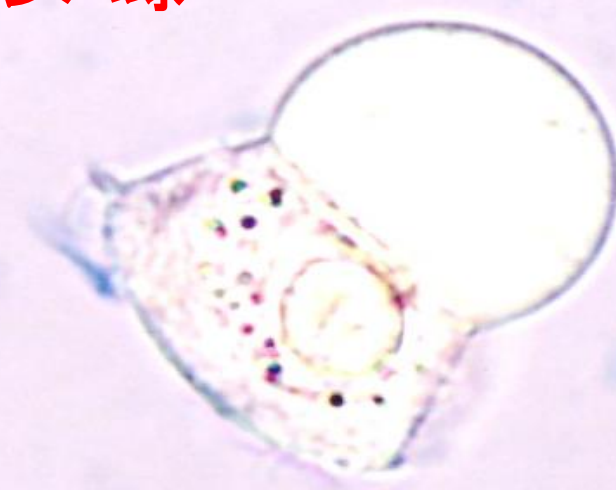
X400 無染色



深層



リンパ球



X400 S染色